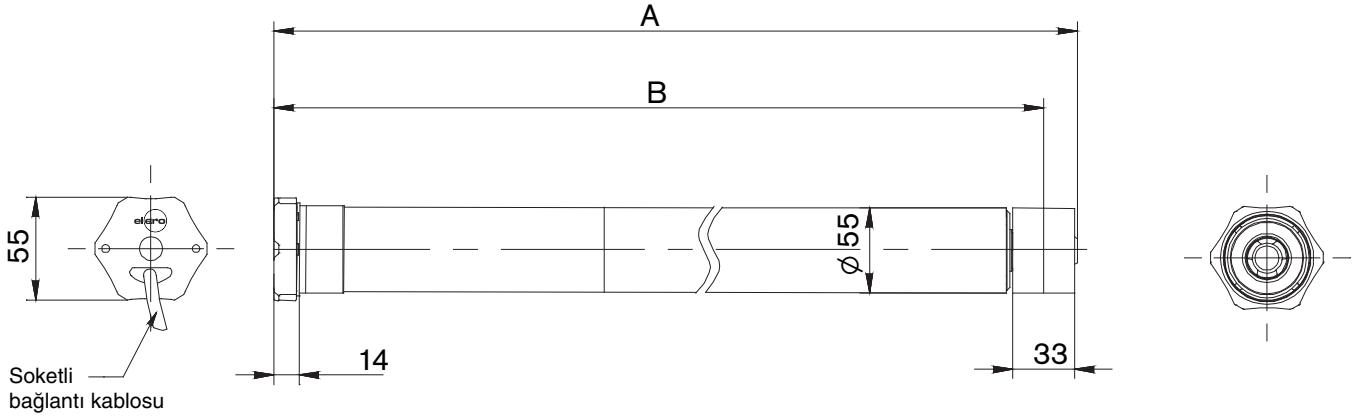


Ölçü Tablosu

Tip	A mm	B mm
L40	541,3	524,3
L60	601,3	584,3
L80	601,3	584,3



Teknik Veriler:

Tip	Azami dönme anında	Akstaki çekme gücü	Aks çapı \varnothing x duvar kalınlığı	Aks turları d/dak.1	Aks turlarında azami nihai sivic alanı	Yan taraf yer ihtiyacı	Gerilim Volt 50 Hz	Cereyan gücü Amper	Watt gücü	İşletim şekli	Koruma şekli IP dak.KB	VDE-EMV testli	VDE işareti	CE-ışareti
	Nm	N	mm			mm								
L40	40	1260	63x1,5	14	35	14	230~	1,20	270	4	44			●
L60	60	1890	63x1,5	14	35	14	230~	1,90	420	4	44			●
L80	80	2520	63x1,5	14	35	14	230~	2,20	490	4	44			●

VariEco için Çekme Gücü Tablosu

Montaj Büyüklüğü L

Tenteler ve Storlar

Her bir pencere tipi mafsallı tente, kış bahçesi tenteleri, açılır çatı gölgelikleri vb. projede bildirilmelidir.

Tip	Dönme momenti [Nm]	Devir [Upm]	Mil çapı [mm]	Eksendeki çekme gücü [kg]	Mafsallı tentelerde maksimum kol sayısı		
					Kol başına 20 kg	Kol başına 25 kg	Kol başına 30 kg
L40	40	14	78	103	4	2	2
			85	94	4	2	2
L60	60	14	78	154	6	4	4
			85	141	4	4	4
L80	80	14	78	205	6	6	4
			85	188	6	6	4

Açıklamalar: Çalıştırma önerisi
Mafsallı kol sayısı

Tek parçalı stor sistemleri için çekme performansları

Tipler	Dönme momenti [Nm]	Devir [Upm]	Mil çapı [mm]	Maksimum çubuk kalınlığı [mm]	Maksimum stor yüksekliği		
					1,5 m [kg]	2,5 m [kg]	3,0 m [kg]
L40	40	14	78	11	78	70	66
L60	60	14	78	11	117	105	100
L80	80	14	78	11	156	140	133
L40	40	14	78	14	73	64	61
L60	60	14	78	14	110	96	91
L80	80	14	78	14	146	128	122
L40	40	14	100	14	65	58	56
L60	60	14	100	14	95	87	84
L80	80	14	100	14	127	116	112
L40	40	14	114	14	56	54	52
L60	60	14	114	14	84	81	78
L80	80	14	114	14	112	108	105

Notlar:

- Çok parçalı storlarda her bir ilave stor için stor ağırlığı %5 artırılmalıdır.
- Sarma milleri için izin verilen yükler mutlaka dikkate alınmalıdır!
- Bu veriler standart değerlerdir. Verilerden dolayı sorumluluk kabul edilmez.

Tüm tablolarda başlangıç noktası tek başına stor ağırlığıdır